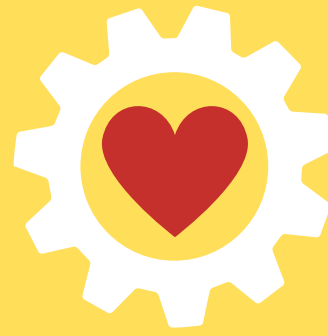


# Carte d'empathie

Exemple avec une recherche d'emploi

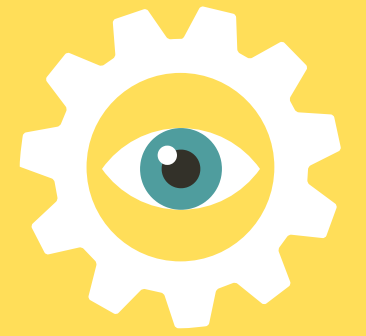


## Que **pense-t-il** et **ressent-t-il** ?



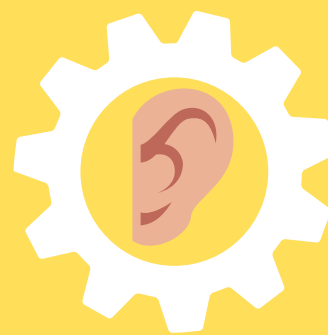
Besoin de sécurité  
"Je vais postuler à des annonces pour avoir des retours"  
"Je ne suis pas assez exceptionnel"

## Que **voit-il** ?



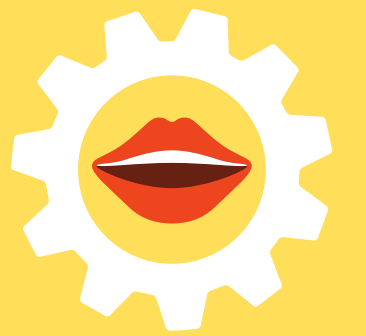
Des annonces qui se ressemblent  
Pas de rémunération précise  
Des descriptions peu attrayantes

## Qu'**entend-t-il** ?



Chômage à la télévision  
Mon domaine est saturé  
Il faut un réseau  
Les annonces en ligne ne fonctionnent pas

## Que **dit-t-il** et **fait-t-il** ?



Je paie pour voir  
Postule au hasard  
Analyse concurrentielle de l'entreprise

## Problèmes

Personne ne me répond  
Peur de changer de ville  
Je ne sais pas si le poste me conviendra



## Besoins

Gagner plus d'argent  
Responsabilités  
Être compris par le recruteur